

100년의 역사를 넘어 기술교육의 중심을 사랑하는 중앙공학교 그룹

일본어교육



www.chuojalan.co.kr

※ 1년~2년간, 년 4회 모집 학교
※ 2주유료+2주무료 단기유학 실시 중

- 대학, 대학원, 전문학교 진학을 위한 EJU대책 수업 실시, 고득점으로 명문 대학 등 진학
- 중앙공학교 그룹 전문학교 진학 시, 입학금 면제, 수업료 감면의 특전 및 기숙사 완비
- 재단법인 한성장학회 장학금 및 유학생 한일 왕복 항공권 지급 제도 (홈페이지 참조)

진학

<지원자격 : EJU일본어 200점 이상>

전문학교 중앙공학교 www.chuoko.co.kr

중앙공학교OSAKA전문학교 www.chuo-o.co.kr

중앙동물전문학교 www.chuo-a.co.kr

※ 중앙공학교는 2013년도 건축사 1급 합격자 수에서 대학을 포함 전국 10위, 취직률도 90% 이상.

중앙공학교 그룹 학교의 교육효과는 곱셈의 법칙!

일본어교육

1. 철저하게 '할 수 있을 때까지' 교육
2. 알찬 시설로 최고의 교육환경
3. 직영 학생 기숙사로 생활을 서포트
4. 전문학교 진학에도 강력한 일본어교육
5. 일본 제일의 가루이자와 연수원 문화체험



전문과정

1. 입학금 면제
2. 수업료 감면
3. 취직률 톱 클래스
4. 학생 기숙사 계속 이용
5. 통학 정기권 발급

100+ 100년의 역사, 신뢰의 학교법인 중앙공학교. 동경도지사 인가의 중앙공학교부속 일본어학교는 안심할 수 있는 중앙공학교 그룹입니다.



당신의 「일본어능력」을 키웁니다

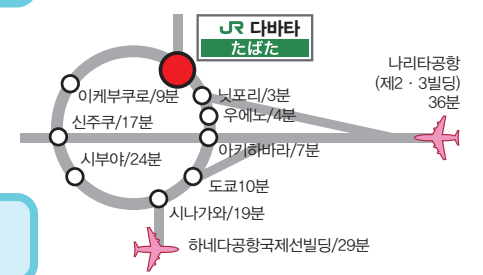
NEXT STAGE



1 매일의 일이나 환경이나 장소, 교통비도 중요!

2개의 국제 공항으로부터 30분 대로, 학교가 있는 JR다바타역에, 역에서는 도보 5분!! 본교는 학교법인으로서 인가를 받고 있으므로, **저렴한 통학정기권**※의 구입이 인정되어 매일 필요한 교통비도 크게 도움. 동경내의 어떤 장소로 이동하더라도 다바타역에서라면 **아마노테선과 게이토호쿠선**을 이용하므로 대단히 편리. 학교와 가까운 곳에는 대형 슈퍼마켓도 있습니다. ※장기생에 한합니다

다바타로부터의 소요시간
(승차시간임, 환승시간은 포함하지 않음)



2 학비는 내용이나 시설 등, 종합적으로 판단하자!

학비에는 상해보험료나 교외활동비, 교과서, 교재 등의 요금이 포함되어 있습니다. 넓은 로비 등, 교실 1 인당 면적은 **일본어학교 최대급**으로, **여유로운 환경**에서 학습할 수 있습니다. 친구와 방과후에 느긋하게 쉬는 라운지나 도서실, PC 룸 등의 시설이 당신의 유학생활에 활력을 줍니다. 인기 있는 가루이자와 연수소에서 숙박 연수를 비롯하여 다채롭고 특징 있는 **교외학습 등의 프로그램도** 가득하여, 유익한 수업료임을 실감할 수 있습니다.

진학실적

대학원 동경예술대학원/고베대학원/와세다대학원/일본공업대학원/다마시미대학원/대동문화대학원/조사이국제대학원/히토츠바시대학원/등 다수

대학 동경공업대학/조쿠바대학/이바라키대학/시마네대학/와세다대학/간사이대학/리츠메이칸대학/도시사대학/주오대학/호세이대학/메이지대학/아오마리대학/국학원대학/도카이대학/메이지학원대학/도쿄대학/오비리대학/소우카대학/일본대학/타쿠스쿠대학/유훈경제대학/마츠모토치과대학/소와음악대학/대동문화대학/고쿠시칸대학/아세아대학/동경국제대학 등 다수

전문학교 중앙공학교/히토즈리영양전문학교/일본전자전문학교/동양미술학교/전문학교요미우리자동차대학교/조지조리전문학교/일본외국어전문학교/전문학교JTB트레블&호텔칼리지/국제유업비즈니스전문학교/전문학교동경테크니컬칼리지/일본항공전문학교/전문학교ESP뮤지컬아카데미/소비유지컬리지전문학교/할리우드부터전문학교/동경상과·법과학원전문학교 등 다수

3 뛰어난 강사진과 교육 시스템이 있습니다.

경험 풍부한 강사진이 당신의 꿈이 확실히 실현되도록 엄격하고도 상냥하게 지도합니다. 공부 이외에도 아르바이트 지원의 모의면접이나 이력서 쓰는 요령의 지도 등도 실시합니다. 진로에 대해서는 중앙공학교 그룹 전문학교로의 진학 지도는 물론, 전문학교, 대학, 대학원 진학 이외에도 대학 편입 등도 강력하게 지원하고 있습니다. **전문대학 졸업자는 일본의 대학 3학년 편입에 도전해 보시기 바랍니다.**

4 첫 해외생활, 유학생들도 안심!

통학이 편리한 장소에 학교 직영의 여자(시오) 및 남자(오지) 기숙사가 있으므로 안심입니다. 기숙사비는 관리영양사가 만든 메뉴로 **조·석 2식의 식사를 포함하여 2인실이 1개월에 46,000엔**입니다(6개월 이상 신청할 경우). 일본의 가정 요리는 물론, 한식, 중식, 이탈리아 등, 풍부한 메뉴가 대호평입니다. 또 건강 면에서도 안심! 모국의 부모님을 대신하여 **사감·사모가 상주**하고 있어 곧바로 대응합니다. 입학 직후에는 건강진단(년 1회 반드시 검진합니다)을 실시. 또 학교의사도 있어 **건강관리 체제에 만전을** 기하고 있습니다.



기숙사의 식사

5 졸업 후에 차이가 난다! 튼튼한 진학 지도와 취직 실적

중앙공학교는 난관문 국가 시험의 하나인 1급건축사에 대량 합격자 배출 등 **큰 실적을 자랑하는, 전통 교육기관**입니다. **유학생 취직 실적도 뛰어나고, 국내외에서 활약 중**입니다. 본교에서 일본어를 배워, 중앙공학교 그룹의 전문과정에 입학하여 일본에서 취직을 목표로 하는 당신을 응원합니다(**내부 진학의 특전 다수**). 전문학교를 잘 아는 노후우와 "전문학교 컨소시엄 도쿄 네트워크" ※등에서 다양한 분야의 전문학교 진학지도에 자신이 있습니다. 여러 가지 목표에 제대로 대응할 수 있는 중앙공학교부속 일본어학교입니다. ※http://www.senmon-con-tokyo.jp/

6 우선은 단기부터, 그리고 장기 유학으로의 이행에도 대응합니다.

일본유학의 첫발을 내딛기를 망설이시는 분. 그렇지만 고민하고 있어도 시간은 지나갈 뿐입니다. 중앙공학교부속 일본어학교는 간단한 위클리 유학을 개설하고 있습니다. **2주 유학(학비·기숙사비 포함 92,600엔)을 이용하면+2주분이 무료(학비 만)**이며, 4주, 6주, 8주로 조금씩 늘려 가는 것도 가능합니다. 수업 내용은 통상 장기생과 같으므로, 우선은 가치 있는 **단기 일본어연수부터 시작해 보지 않겠습니까?** 체험해 보시고 장기유학을 결정하는 것도 현명한 선택입니다. 자세한 것은 다음 페이지를 보신 후에, 아래의 연락처로 문의해 주세요.

petit

단기체험 + 장기유학

중앙공학교 한국학생모집사무소 (주식회사 해외교육사업단 내) 서울특별시 서초구 서초동 1319-11 두산701호
TEL : 02-552-1010 http://www.chuojalan.co.kr/ e-mail : chuo@hed.co.kr

중앙공학교 부속 일본어학교
2주일 연장 무료수업!

혼자서, 학교단체로, 친구들과 함께
손쉽게 저렴한 단기 체험유학!

petit

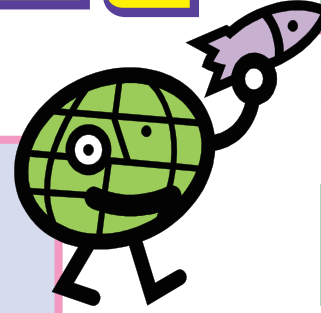
Study abroad 2 weeks for 53,000 yen and plus,
additional 2 weeks for free.

4주일이라도 학비는 2주분 53,000엔!

2주일 단기 프로그램

2주일수업+2주일 무료 연장의 특징

- 1일 4시간의 일본어 수업을 저렴하게!**
정규생과 동일한 질 높은 수업을 받습니다. 교재는 프린트를 무료제공(원문교재는 별도 요금).
- 안심·안전의 기숙사를 이용 할 수 있습니다!**
일본인이 다수 입주하고 있는 학교 직영의 기숙사는, 아침식사제공, 무선 LAN 완비(로비에서 사용시간 내 이용 가능)로 안심, 쾌적한 2인실을 이용. 저녁식사 희망자는 추가요금 8,000엔(2주분) 지불.
- 도쿄 디즈니 리조트 + 과외활동 프로그램으로 충실한 단기유학!**
도쿄디즈니랜드, 도쿄 디즈니씨 중 한 곳을 하루 동안 즐길 수 있는 티켓, 원데이 패스पोर्ट를 1인 1회 선을 합니다.
(양쪽 모두 입장할 수는 없습니다. 개인 사정으로 입장하지 않은 경우에는 해당 금액의 환불은 없습니다.)
기타 과외학습에도 참가 가능합니다(유료참가. 예약시의 상황에 따라 참가가 불가한 경우도 있습니다).



각코스 2주일 학비 53,000엔 + 2주일 기숙사비 39,600엔 (시모·오지기숙사 희망자만)

- 주최: 중앙공학교 부속 일본어학교 <http://chuojalan.co.kr/> ●후원: 사단법인 한일협회 <http://www.koja.or.kr/>
- 대상: 중학교 3학년 이상 (초급~중·상급레벨인 분. ●수업시간: 09:00~12:30 또는 13:00~16:30(단, 교외학습 제외)
- 수업: 교외학습, 아침식사(원칙적으로 일요일, 국경일을 제외한 매일 아침 제공)등의 스케줄은 변경되는 경우가 있으므로 미리 양해해 주십시오.
- 저녁식사를 희망하는 분의 추가요금은 2주에 8,000엔입니다.(일정에 준함)
- 학비무료는 2주 신청하신 분이 연속하여 2주 연장했을 경우에만 학비 2주분을 무료로 하는 캠페인입니다.
- 2주 연장하는 경우, 기숙사비만 부담해 주시면 됩니다. (4주의 경우 학비·기숙사비 합계132,200엔)
- 2주 연장 학비 무료를 희망하는 분은, 수강 개시 후에 신청해도 상관없지만, 인원수에 따라 연장 할 수 없는 경우가 있으므로 미리 신청해 주세요.
- 연장할 수 없는 코스가 있습니다.
- 기숙사는, 중앙공학교 시모기숙사(여자·통학 시간 약 19분, 교통비는 시모~다바타칸, 편도 310엔)와 오지기숙사(남자·통학 시간 약 22분, 오지~다바타칸, 편도 140엔)를 이용합니다. 정기권을 이용하는 경우는 1개월 10,860엔(시모), 3,880엔(오지)입니다.
- 기숙사가 만실인 경우 원룸형식의 오미야 기숙사와 홈스테이 등을 이용하게 됩니다. 기숙사 이외의 숙소를 희망하는 분은 미리 상담해 주십시오.
- 시모기숙사, 오지기숙사 모두 기숙사비는 2인실 이용이며 광열비, 이불 렌탈, 아침 식사(일정에 준함)를 포함합니다.
- 오미야 기숙사는 소형 냉장고 비치, 1인실 이용 2주당 30,000엔으로 광열비, 이불렌탈이 포함됩니다. 코인빨래방을 이용 할 수 있고, 통학시간은 JR다카사키선 「미야하라」 역을 이용하여 약 53분, 교통비는 편도 500엔이지만, 정기권을 이용하는 경우는 1개월 14,740엔입니다.
- 도중에 수업을 중지해도 학비 및 기숙사비는 환불하지 않습니다. 또한, 연장기간 중에 중지해도 기숙사비는 반환하지 않습니다.
- 개인사정에 의한 수업에 지각, 결석은 인정하지 않습니다. 또한, 기숙사 만의 이용도 불가합니다.
- 도착일, 귀국일은 기숙사 희망자의 경우, 지정일이 있습니다. (입퇴실의 관리 수속을 위해).
- 기숙사 이용자인 공학에 마중을 합니다. 다만 나리타 또는 히네다 공항에 14시 이전에 도착하는 항공편에 한합니다. (예약요), 또한 보호자 등 동행자가 있는 경우에는 사전에 연락주시기 바랍니다. 그리고 보호자 등의 비용은 자기 부담입니다.
- 상기마중 이외의 통학, 교외학습, 귀국시 등의 교통비는 모두 자기 부담입니다.
- 일정표에 정해진 숙박일 이외에는 원칙적으로 기숙사에 전일, 후일에 묵을 수 없습니다.
- 참가 희망자에 대해 사전에 실시한 일본어 레벨테스트에 의해 희망코스에 들어갈 수 없는 경우, 또는 신청을 받지 않는 경우도 있습니다.



참가코스 안내

2주 A코스(2016.11.9~12.3)

학비 53,000엔+기숙사비 39,600엔(시모·오지기숙사 희망자) 신청 마감은 참가일 2주일 전까지.
2주 연장을 희망하시는 분은 상기의 기숙사비만 필요합니다.

11/21 수업① ¥1	11/22 수업② ¥1	11/23 Free 근로감사의날	11/24 수업③ ¥1	11/25 수업④ ¥1	11/26 Free ¥1	11/27 Free ¥1
11/28 수업⑤ ¥1	11/29 수업⑥ ¥1	11/30 수업⑦ ¥1	12/1 수업⑧ ¥1	12/2 수업⑨ ¥1	12/3 귀국 ¥1	

2주 B코스(2016.12.3~12.17)

학비 53,000엔+기숙사비 39,600엔(시모·오지기숙사 희망자) 신청 마감은 참가일 2주일 전까지.
※이 코스 이후 2주연장은 불가능합니다.

12/5 수업① ¥1	12/6 수업② ¥1	12/7 수업③ ¥1	12/8 수업④ ¥1	12/9 수업⑤ ¥1	12/10 Free ¥1	12/11 Free ¥1
12/12 수업⑥ ¥1	12/13 수업⑦ ¥1	12/14 수업⑧ ¥1	12/15 수업⑨ ¥1	12/16 수업⑩ ¥1	12/17 귀국 ¥1	

2주 C코스(2017.1.21~2.4)

학비 53,000엔+기숙사비 39,600엔(시모·오지기숙사 희망자) 신청 마감은 참가일 2주일 전까지.
2주 연장을 희망하시는 분은 상기의 기숙사비만 필요합니다.

1/23 수업① ¥1	1/24 수업② ¥1	1/25 수업③ ¥1	1/26 수업④ ¥1	1/27 수업⑤ ¥1	1/28 Free ¥1	1/29 Free ¥1
1/30 수업⑥ ¥1	1/31 수업⑦ ¥1	2/1 수업⑧ ¥1	2/2 수업⑨ ¥1	2/3 수업⑩ ¥1	2/4 귀국 ¥1	

2주 D코스(2017.2.4~2.18)

학비 53,000엔+기숙사비 39,600엔(시모·오지기숙사 희망자) 신청 마감은 참가일 2주일 전까지.
2주 연장을 희망하시는 분은 상기의 기숙사비만 필요합니다.

2/6 수업① ¥1	2/7 수업② ¥1	2/8 수업③ ¥1	2/9 수업④ ¥1	2/10 수업⑤ ¥1	2/11 Free 2/11 전국기념일	2/12 Free ¥1
2/13 수업⑥ ¥1	2/14 수업⑦ ¥1	2/15 수업⑧ ¥1	2/16 수업⑨ ¥1	2/17 수업⑩ ¥1	2/18 귀국 ¥1	

2주 E코스(2017.2.18~3.4)

학비 53,000엔+기숙사비 39,600엔(시모·오지기숙사 희망자) 신청 마감은 참가일 2주일 전까지.
2주 연장을 희망하시는 분은 상기의 기숙사비만 필요합니다.

2/20 수업① ¥1	2/21 수업② ¥1	2/22 수업③ ¥1	2/23 수업④ ¥1	2/24 수업⑤ ¥1	2/25 Free ¥1	2/26 Free ¥1
2/27 수업⑥ ¥1	2/28 수업⑦ ¥1	3/1 수업⑧ ¥1	3/2 수업⑨ ¥1	3/3 수업⑩ ¥1	3/4 귀국 ¥1	

2주 F코스(2017.3.4~3.18)

학비 53,000엔+기숙사비 39,600엔(시모·오지기숙사 희망자) 신청 마감은 참가일 2주일 전까지.
※이 코스 이후 2주연장은 불가능합니다.

3/6 수업① ¥1	3/7 수업② ¥1	3/8 수업③ ¥1	3/9 수업④ ¥1	3/10 수업⑤ ¥1	3/11 Free ¥1	3/12 Free ¥1
3/13 수업⑥ ¥1	3/14 수업⑦ ¥1	3/15 수업⑧ ¥1	3/16 수업⑨ ¥1	3/17 수업⑩ ¥1	3/18 귀국 ¥1	

Free 종일자유
¥1 조식제공일
● 일본국경일